

VOS  
ÉVÉNEMENTS AU

**FRAC**  
CENTRE-VAL DE LOIRE



## **PRIVATISER LE FRAC REPRÉSENTE BIEN PLUS QU'UNE LOCATION D'ESPACE...**

Le Frac Centre-Val de Loire vous offre la possibilité d'organiser vos manifestations privées dans cadre exceptionnel, alliant architecture et culture.

Offrez à vos invité·es des conditions privilégiées pour découvrir des collections et des expositions temporaires.



## SOMMAIRE

Vos événements au Frac Centre-Val de Loire	4
Vous avez dit Frac ?	6
<b>Les espaces</b>	
Le hall des Turbulences	8
La cour des Turbulences	10
Le jardin du Frac	12
La librairie	13
<b>Le plan</b>	<b>14</b>
<b>Les exclusivités</b>	<b>10</b>
Visites guidées ou décallées	16
Bloom games	17
Bureau des cadres	17
<b>Nos prestations</b>	<b>18</b>
Accès et informations pratiques	19





## UNE ARCHITECTURE REMARQUABLE

---

Conçu par les architectes Jakob + Mac Farlane et mis en lumière par les artistes Electronic Shadow, les Turbulences offrent un cadre unique pour l'organisation de séminaires, réunions, conférences, opérations de relations publiques et événements variés.

Le bâtiment volcanique labellisé « Architecture contemporaine remarquable », accueille des expositions présentant la troisième plus grande collection d'art et d'architecture expérimentale au monde. Avec un espace intérieur de 350 m<sup>2</sup> et deux espaces extérieurs, dont un jardin de 400 m<sup>2</sup>, le Frac Centre-Val de Loire peut accueillir des événements rassemblant jusqu'à 120 personnes.

Entièrement modulable, le hall est mis à votre disposition pour l'organisation de vos séminaires, réunions, opérations de relations publiques ou rencontres plus festives.

En plein cœur d'Orléans et à proximité de la gare SNCF, les Turbulences prennent vie au gré de vos envies.

# VOUS AVEZ DIT FRAC ?





## Qu'est-ce qu'un Frac ?

Depuis 1983, chaque région de France est dotée d'un Fonds régional d'art contemporain dans le cadre d'un partenariat avec le ministère de la Culture.

Les missions des Frac sont la constitution d'une collection d'art contemporain, mettant l'accent sur la création actuelle, sa diffusion et sa sensibilisation en région, en France et à l'étranger.

Les Frac diffusent chaque année plusieurs centaines d'œuvres de leurs collections « en mouvement » au travers de prêts, vecteurs majeurs de leurs actions de sensibilisation.

Chaque Fonds régional d'art contemporain tisse ainsi un maillage unique de partenaires et d'actions de diffusion et de sensibilisation aux niveaux régional, national et international, qui contribue depuis trente-cinq ans à l'aménagement culturel ainsi qu'à l'émergence de nouveaux territoires.

## Le Frac Centre-Val de Loire, un Frac art & architecture

En 1991, l'institution oriente sa collection vers un questionnement transversal, un champ de réflexion ouvert sur l'architecture de demain en réunissant art contemporain et architecture expérimentale de 1950 à nos jours.

La collection du Frac Centre-Val de Loire représente aujourd'hui cinq cent un artistes et architectes. Elle comprend quelque mille cent quatre-vingt-cinq maquettes d'architectes, mille œuvres d'artistes et plus de dix-sept mille dessins. Elle est dotée de fonds exceptionnels, grâce à de nombreuses donations.

## Un Frac dit de « seconde génération »

Le Frac Centre-Val de Loire fait partie des Fonds régionaux d'art contemporain dits de « seconde génération » qui, au début des années 2010, se sont dotés d'importantes infrastructures pour développer leurs missions de diffusion et de sensibilisation. Depuis 2013, il se déploie à Orléans sur le site des subsistances militaires reconverties par les architectes Jakob + MacFarlane.

Après l'inauguration du Frac Bretagne à Rennes en 2012, l'ouverture des Frac PACA à Marseille et Frac Franche-Comté à Besançon en 2013, le Frac Centre-Val de Loire à Orléans a ouvert ses portes en septembre 2013. Son inauguration a été suivie par l'ouverture du Frac Nord-Pas de Calais à Dunkerque puis des Frac Aquitaine à Bordeaux et Basse Normandie à Caen.

ESPACES DE LOCATION





# LE HALL DES TURBULENCES

---

Selon l'envergure et la forme de chaque événement, le Frac est en mesure de concevoir une offre sur-mesure, adaptée au nombre d'invités et aux souhaits des organisateurs.

Avec un équipement technique complet (vidéo-projecteur, écran, sonorisation et équipe technique), un espace et un mobilier entièrement modulables, le volume et l'architecture atypique des Turbulences vous offrent un cadre unique pour l'organisation de vos réunions, opérations de relations publiques ou événements plus festifs.

## CONDITIONS DE LOCATION

### Disponibilité :

- **Format privatisation** le mardi et du mercredi dimanche à partir de 19h
- **Format location** du mercredi au dimanche (ouverture publics)

**Capacité :** jusqu'à 120 personnes

**Surface :** 356 m<sup>2</sup> modulables

### Matériel :

- **Audio :** système de sonorisation fixe, 2 micros HF, possibilité de diffusion sonore par une source numérique
- **Projection :** matériel de projection sur toile de 320 x 250 cm
- **Écrans nomades :** 3 TV 60 pouces 1080p sur support pied à roulettes
- **Office traiteur équipé,** deux fours, une armoire frigorifique température positive, un micro-ondes.



ESPACES DE LOCATION



# LA COUR DES TURBULENCES

---

Imaginée comme un prolongement des Turbulences, la cour est l'endroit idéal pour accueillir vos cocktails et événements d'envergure.

La façade lumineuse des artistes Electronic Shadow, s'activant selon des données prises en temps réel, offre une ambiance inédite.

La cour présente également des œuvres et installations artistiques.

## CONDITIONS DE LOCATION

### Disponibilité :

- **Format privatisation** le mardi et du mercredi dimanche à partir de 19h
- **Format location** du mercredi au dimanche (ouverture publics)

**Capacité :** jusqu'à 120 personnes

**Surface :** 1 000 m<sup>2</sup> modulables

### Matériel :

- **Audio :** micro et système son portable
- **Tables pliantes extérieures**
- **Prises électriques**



ESPACES DE LOCATION

# LA FAILLE, JARDIN DU FRAC



Conçue par l'agence ruedurepos, le jardin offre un cadre plus intime pour partager un moment avec vos convives.

Situé à l'arrière du bâtiment central et visible depuis la cour, il accueille ponctuellement une programmation artistique et des œuvres.

## CONDITIONS DE LOCATION

### Disponibilité :

- **Format privatisation** le mardi et du mercredi au dimanche à partir de 19h
- **Format location** du mercredi au dimanche (ouverture publics)

**Capacité :** jusqu'à 50 personnes

**Surface :** 400 m<sup>2</sup> entièrement modulables

### Matériel :

- Éclairage et prises électriques

## L'ACCUEIL, LIBRAIRIE



Cet espace de convivialité permet d'accueillir un accueil-café pour les participants. Il est aussi modulable et peut accueillir un espace de travail pour un petit groupe.

La librairie-boutique est l'occasion de proposer aux convives un souvenir de l'événement (produits dérivés, catalogues d'exposition...).

Pour un espace de travail confidentiel jusqu'à 19 personnes, le centre de documentation est disponible au premier étage.



### CONDITIONS DE LOCATION

#### Disponibilité :

- **Format privatisation** le mardi et du mercredi au dimanche à partir de 19h
- **Format location** du mercredi au dimanche (ouverture publics)

**Capacité :** jusqu'à 40 personnes

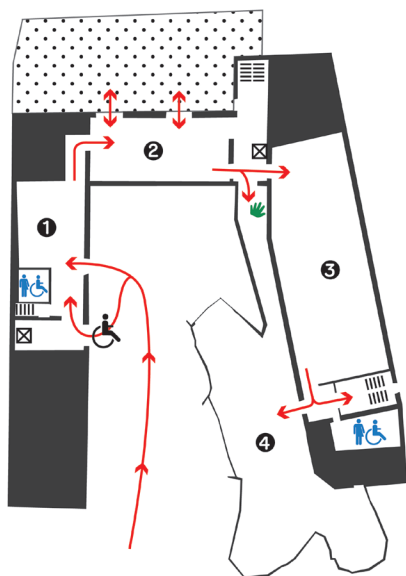
**Surface :** 80 m<sup>2</sup> modulables

#### Matériel :

- **Écrans nomades :** 3 TV 60 pouces 1080p sur support pied à roulettes
- **Percolateur à café et bouilloire**

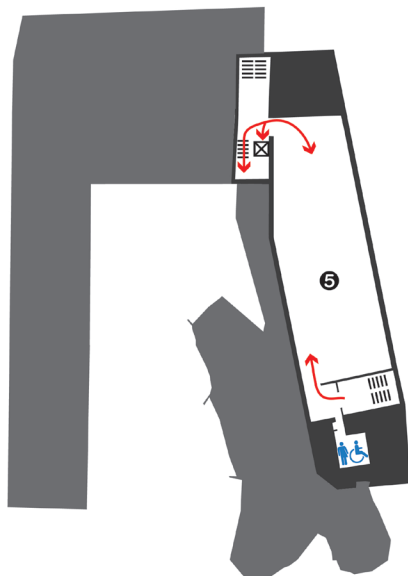
**LE PLAN DU FRAC**

**REZ-DE-CHAUSSÉE**



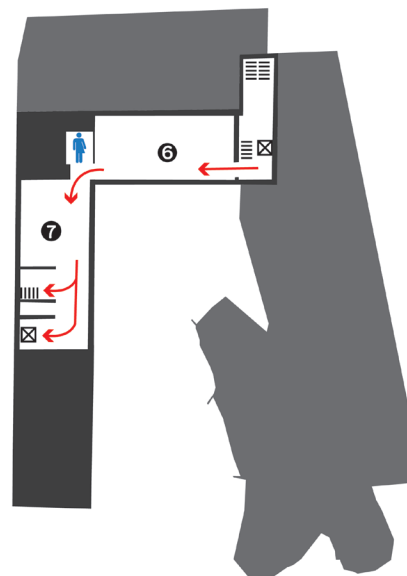
- ❶ billetterie, librairie et boutique
- ❷ galerie des fours à pain
- 🌳 jardin
- 👉 œuvre tactile
- ❸ galerie des Turbulences
- ❹ hall des Turbulences
- ⊠ ascenseur
- |||| escaliers
- ➔ sens de circulation conseillé
- ♿ sanitaires inclusifs et accessibles

**1<sup>er</sup> ÉTAGE**



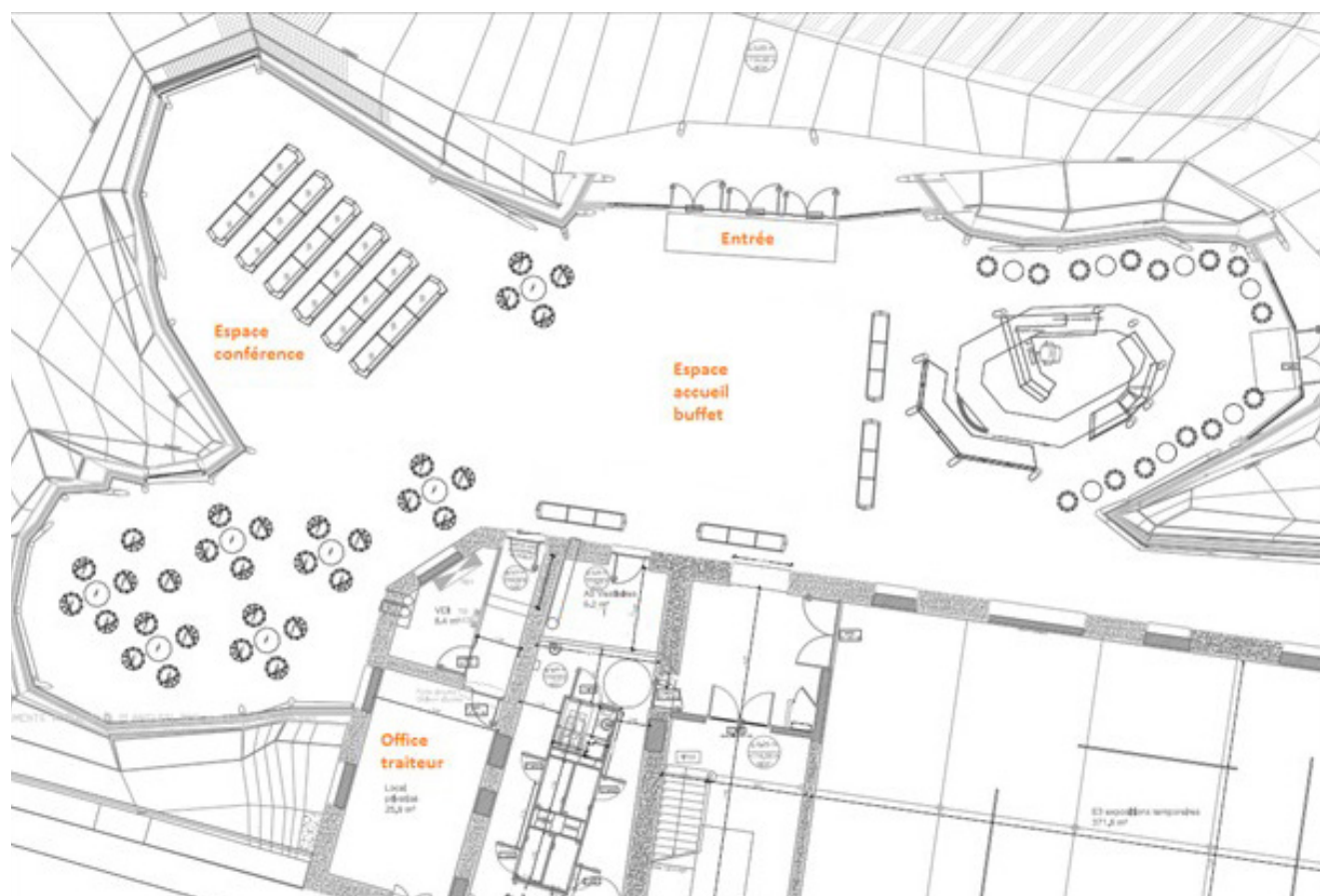
- ❺ galerie permanente
- ⊠ ascenseur
- |||| escaliers
- ➔ sens de circulation conseillé
- ♿ sanitaires inclusifs et accessibles

**2<sup>e</sup> ÉTAGE**



- ❻ galerie centrale
- ❼ galerie des substances
- ⊠ ascenseur
- |||| escaliers
- ➔ sens de circulation conseillé
- ♿ sanitaires inclusifs

## EXEMPLE D'INSTALLATION



## LES EXCLUSIVITÉS

## LES VISITES



### Les visites guidées privées

Lors d'une visite privée, les espaces d'expositions du Frac Centre-Val de Loire s'ouvrent exclusivement pour vos invités.

Tout type de visite est envisageable, que vous disposiez de 30 minutes ou de 2 heures.

**Parcours architectural :** découvrez les coulisses de la construction des Turbulences et plongez dans l'histoire des subsistances militaires. Cette visite est la plus adaptée à une première rencontre avec le Frac.

**Visite guidée des expositions :** laissez-vous mener par nos médiateurs au sein des expositions. Cette rencontre conviviale vous invite à poser un regard curieux sur les œuvres, à échanger et à partager vos expériences.

**Visite guidée mixte :** visite complète révélant l'histoire et l'architecture du Frac tout en ouvrant les portes d'une exposition temporaire au choix. C'est la plus demandée de nos visites.

#### CONDITIONS DE VISITES

##### Disponibilité :

- Format **visite privée** le mardi
- Format **visite privilégiée** du mercredi au dimanche (ouverture publics)

##### Formules :

- **Visite guidée** avec un médiateur par groupe de **25 personnes**
- **Déambulation libre** avec médiation en salle

### Les visites décalées : les yeux bandés ou sportive

#### Osez la visite les yeux bandés !

Changez de regard sur la façon de visiter : avec des masques occultants, il faut tenter d'imaginer l'œuvre décrite... sans utiliser les mots interdits.

Par groupe de 10 à 15 personnes, découvrez des œuvres de la collection art et architecture du Frac par le toucher. Tour à tour, ce sera à vous de décrire une œuvre ou de l'imaginer, les yeux bandés.

Cette visite inclusive d'une heure environ est à destination de tous les publics et a été conçue en partenariat avec des personnes malvoyantes.

#### Enfilez votre tenue de sport pour aller au musée !

En petites foulées, une médiatrice vous emmène découvrir l'art et l'architecture aux alentours du Frac avec un petit parcours de 4 Km. Vous pourrez ensuite continuer votre running dans les salles d'exposition avec des séances d'étirements tout en découvrant les œuvres de la collection et l'architecture des Turbulences.

#### CONDITIONS DE VISITES

##### Disponibilité :

- Format **visite privée** le mardi
- Format **visite privilégiée** du mercredi au dimanche (ouverture publics)

##### Formule :

- **Visite de 1 h 30** avec un médiateur par groupe de **15 personnes**



## BLOOM GAMES



### Jeu de construction participatif

Participez au jeu de construction *Bloom Games*, développé par les designers Alisa Andrasek et José Sanchez à l'occasion des Jeux Olympiques et Paralympiques de Londres 2012.

Avec sa structure écaillée et sa teinte rose vif, *Bloom* (éclosion) est constitué de centaines de pièces emboîtables permettant de créer une œuvre collective, évolutive et participative, inspirée de formes végétales.

Cet acte collectif d'imagination peut être réalisé par groupes de 10 à 15 personnes. Le nombre infini de possibilités en fera une pièce unique à chaque nouvelle installation.

#### CONDITIONS DE RÉALISATION

##### Disponibilité :

- Format **visite privée** le mardi
- Format **visite privilégiée** du mercredi au dimanche (ouverture publics)

##### Formule :

- **Atelier de 30 minutes** avec un médiateur par groupe de **15 personnes**

## BUREAU DES CADRES



### Prêt d'œuvres de la collection

Inviter vos collaborateurs, partenaires, clients au Frac, c'est leur proposer une expérience inédite et affirmer votre exception.

Proposez leur d'emprunter gratuitement un fac-similé d'une œuvre de la collection pour une durée de deux mois pour s'appropriier intimement le travail d'un-e artiste et faire de son lieu de vie un espace d'exposition.

#### CONDITIONS DE PRÊTS

##### Disponibilité :

- Chacun de vos invités peut choisir son fac-similé depuis une sélection effectuée en amont
- Vous pouvez emprunter plusieurs fac-similés pour les accrocher dans vos bureaux

##### Documents administratif :

- Pièce d'identité
- Attestation de domicile
- Assurance habitation

## NOS PRESTATIONS

### LES ASSOCIATIONS

**Tarifs selon le créneau demandé (matinée, journée ou soirée) :**

- de 10 à 40 personnes : de 200 € à 600 €
- de 41 à 90 personnes : de 350 € à 800 €
- de 91 à 120 personnes : de 500 € à 1000 €

**En sus :**

Visite guidée : selon demande

Surveillance : 35 € TTC par heure y compris montage et démontages

Nettoyage : 35 € TTC par heure (1h jusqu'à 40 personnes, 2h jusqu'à 90 personnes et 3 h au-delà)

Horaires après 23 h : 150 € TTC par heure

### LES STRUCTURES DU SECTEUR PUBLIC

**Tarifs selon le créneau demandé (matinée, journée ou soirée) :**

- de 10 à 40 personnes : de 500 € à 1 000 €
- de 41 à 90 personnes : de 750 € à 1 600 €
- de 91 à 120 personnes : de 900 € à 2 200 €

**En sus :**

Visite guidée : selon demande

Surveillance et nettoyage compris

Horaires après 23 h : 150€ TTC par heure

### LES ENTREPRISES

**Tarifs selon le créneau demandé (matinée, journée ou soirée) :**

- de 10 à 40 personnes : de 800 € à 1 800 €
- de 41 à 90 personnes : de 950 € à 3 300 €
- de 91 à 120 personnes : de 1 100 € à 4 800 €

**En sus :**

Visite guidée : selon demande

Surveillance et nettoyage compris

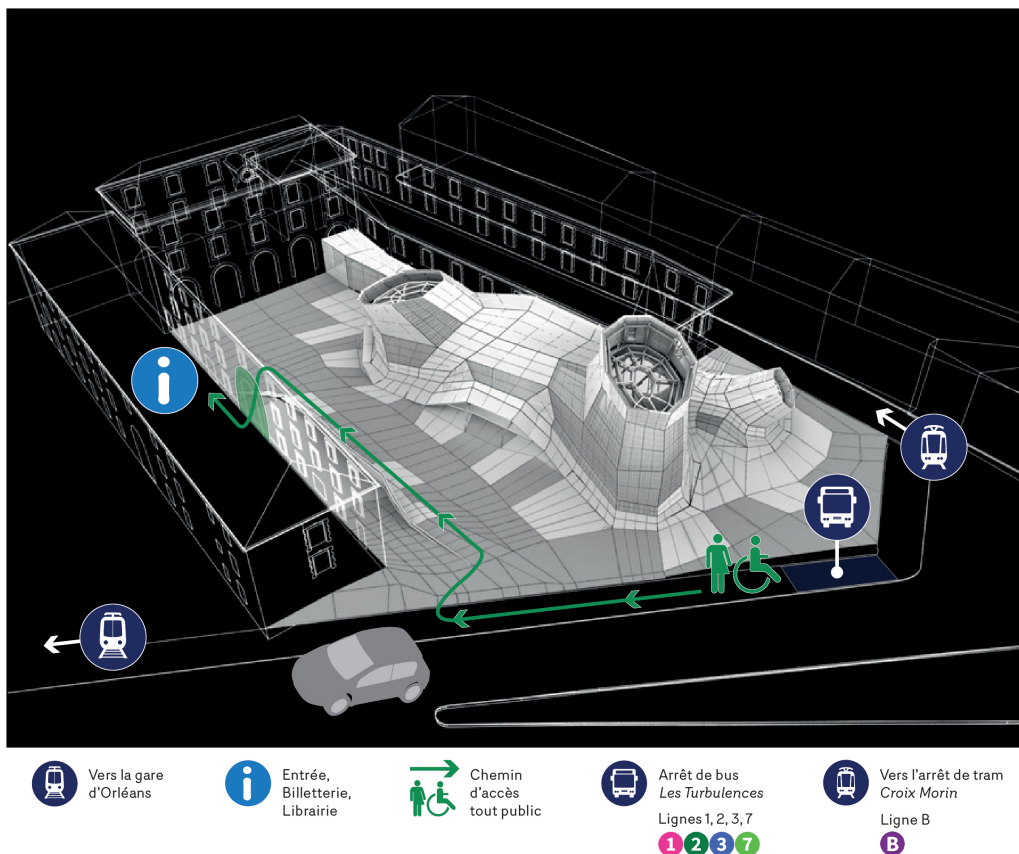
Horaires après 23 h : 150 € TTC par heure

---

### ILS NOUS FONT CONFIANCE

DUPONT RENT ORLÉANS • BANQUE POPULAIRE • SOCIÉTÉ GÉNÉRALE • L'ORLÉANS MASTER BADMINTON • LEMKEN FRANCE • CONSEIL RÉGIONAL DU TOURISME CENTRE-VAL DE LOIRE • LE BRGM • NAP EVENT • GROUPE ATLANTIC • VALLOIRE HABITAT • L'ORLÉANS LOIRET BASKET • LEXUS

## ACCÈS ET INFORMATIONS PRATIQUES



### Tramway

Croix Morin ligne B

Prévoir ensuite 5 à 10 minutes de marche jusqu'au Frac : retrouvez l'itinéraire [ici](#).

### Bus

Les Turbulences lignes 1, 2, 3, 7

### Dépose minute

Un arrêt minute est possible dans la cour du bâtiment pour les personnes à mobilité réduite.

### Parkings

#### Parking Patinoire - Rue Albert Lejeune

6 places sont réservées aux personnes en situation de handicap au niveau 0.

Sortie par la rue Alexandre Avisse.

Prévoir ensuite 5 minutes de marche jusqu'au Frac.

#### Parking Médiathèque - 22 boulevard Rocheplatte

10 places sont réservées aux personnes en situation de handicap au niveau 0.

Sortie par les ascenseurs entre les deux axes du Boulevard Rocheplatte face à la Médiathèque.

Prévoir ensuite 5 minutes de marche jusqu'au Frac.

# Contact

## Pour tous renseignements

SERVICE DES PUBLICS

+33 (0)2 38 62 62 79

+33 (0)7 85 63 58 29

location@frac-centre.fr



Frac Centre-Val de Loire  
88 rue du colombier - 45000 Orléans  
Tél. +33 (0)2 38 62 52 00  
Fax : +33 (0)2 38 62 21 80

[www.frac-centre.fr](http://www.frac-centre.fr)



  
PRÉFÈTE  
DE LA RÉGION  
CENTRE-VAL  
DE LOIRE

Direction régionale  
des affaires culturelles



Le Frac Centre-Val de Loire est un établissement public de coopération culturelle créé par la Région Centre-Val de Loire, l'État et la Ville d'Orléans